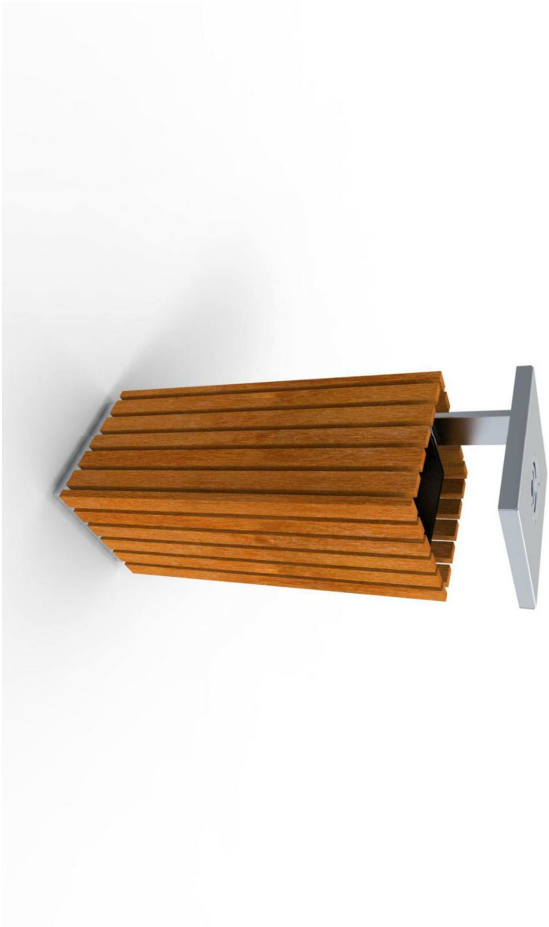


ŚMIETNIKI PARKOWE (6szt.)

- wymiary w rzucie: 36x36cm
- wysokość: 110cm
- konstrukcja: stalowa, okładzina z desek
- zainstalowana poprzecznie na dośzku



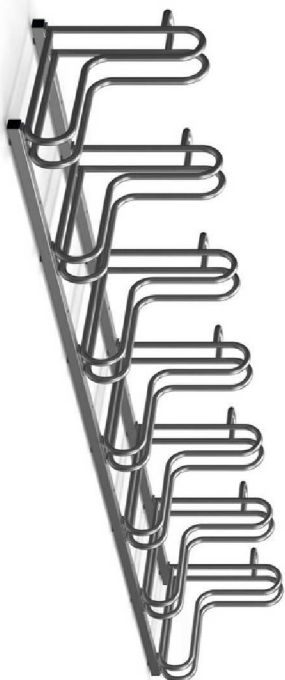
DONICE OKALAJĄCE DRZEWA W GŁÓWNEJ ALEI (9szt.)

- średnica: 140cm
- wysokość: 70cm
- konstrukcja: stalowo-betonowa, okładzina z desek
- spód otwarty – sadzenie drzew w gruncie



STOLAKI NA ROWERY (2szt.)

- ilość miejsc postojowych w 1 stojaku: 2
- wymiary w rzucie: 26x442cm
- wysokość: 47cm
- konstrukcja: stalowa chromowana lub chromowo-niklowa



OBUDOWA SZAFKI ENERGETYCZNEJ (1szt.)

- konstrukcja z drzwiami umożliwiającą dostęp do szafki elektr. zamknięta na klucz
- wymiary dostosować do wymiaru szafki elektr.
- konstrukcja: stalowa w kolorze jak pozostałe elementy malej architektury
- poszycie ścian z desek w kolorze jak pozostałe elementy malej architektury



REWITALIZACJA OBSZARU STAREGO MIASTA WE FROMBORKU  
– PLAC GÓRNIKÓW

Inwestor: Gmina Frombork		Data: 02.2022	
ul. Młynarska 5A, 14–530 Frombork		Elementy malej architektury	
Adres inwestycji: 14–530 Frombork, dz. nr 28/2, 101/3, 10/4, 9, 101/4, 30, 31 obr. 6		Nr rys	K.6
Proj. konstr.: mgr inż. Kamil Kryger			
upr. nr WAM/0034/P00K/12			

UWAGA: przed zamówieniem wszystkich elementów malej architektury uzgodnić kolor konstrukcji urządzeń oraz deskowania z Inwestorem